

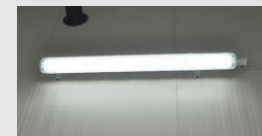
# MCI-LED-Leuchtmittel zur Umrüstung bestehender HQL-NAV- und Neonbeleuchtung

## Die Einsatzmöglichkeiten

- LED-Leuchtmittel zur Umrüstung von bestehenden Strassen -Tunnel-Hallen-Gebäude und Parkbeleuchtungen
- Energieoptimiert-Strom sparend
- Kein Vorschaltgerät notwendig
- Direkter Austausch möglich
- Wesentlicher CO<sup>2</sup> Wert Reduktionsfaktor
- Hohe Lebensdauer, keine Wartungszyklen, geringe Kosten damit sehr kurze Amortisationszeit
- Problemloser Ersatz bei bestehenden Anlagen.



LED-Leuchtmittel als Ersatz f. HQL/NAV Sockel E 27 o. E 40



LED-Röhren oder LED-Panel, als Ersatz für Neonröhren, auch mit Notbeleuchtungsfunktion bei Stromausfall erhältlich (Nachleuchtdauer 1,5- 3 Stunden)

## Die Vorteile

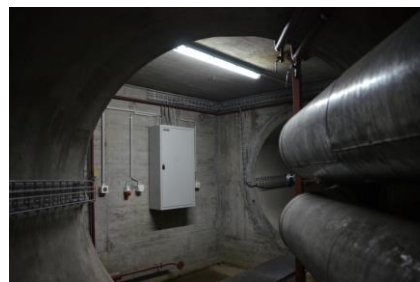
- Die LED Leuchtmittel können überall eingesetzt werden.
- Innen – und Außenbeleuchtungen, öffentliche Wege, Strassen, Parks, die bestehenden Leuchten können weiter benutzt werden.
- Die LED Leuchtmittel können einfach eingesetzt – vorhandene Vorschaltgeräte ausgebaut oder überbrückt werden.
- Garantie 5 Jahre
- Schutzklasse IP 64



30 Watt LED-Leuchtmittel ersetzen 125 Watt HQL-Leuchtmittel (Bundesstraße im Vogtland)



LED-Röhren für bestes Licht am Arbeitsplatz



LED Röhren in Versorgungstunnel



Produktfamilie MCI LED Leuchtmittel

## Technische Angaben

LED-Röhren und LED Leuchtmittel verschiedene Ausführungen u. Wattagen

Leistungen und technische Daten und Preise auf Anfrage!!



LED-Röhren als Ersatz für Neonbeleuchtung



LED-Leuchtmittel 360 Grad oder als Option: 180 Grad-zur Vermeidung von Streulicht in Gärten und Fenstern



**Neuheit:** LED-Leuchtmittel nicht nach oben abstrahlend

© Copyright Texte und Bilder  
b. MCI Marketing Services