

MCI-LED-Beleuchtungen mit Notfallfunktion zur Umrüstung bestehender Neon- oder LED-Beleuchtung oder Neuausrüstung

Die Einsatzmöglichkeiten

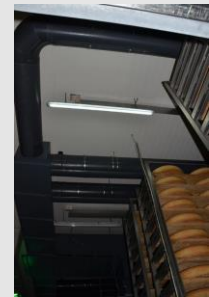
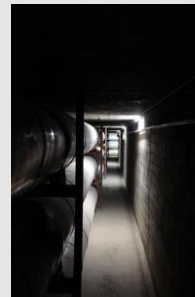
- MCI LED Beleuchtungen mit Notfallfunktion zur Um- oder Neuausrüstung von Firmen- o. öffentlichen Gebäuden, Parkhäuser, Bergwerke, Fabrikhallen, Kühlhäuser, Lebensmittel verarbeitenden Betrieben, Käsereien, Versorgungstunnel, Fußgänger- o. Radunterführungen usw.
- Energieoptimiert-Strom sparend
- Wesentlicher CO² Wert Reduktionsfaktor
- Hohe Lebensdauer, keine Wartungszyklen, geringe Kosten damit sehr kurze Amortisationszeit
- Problemloser Ersatz bei bestehenden Anlagen.



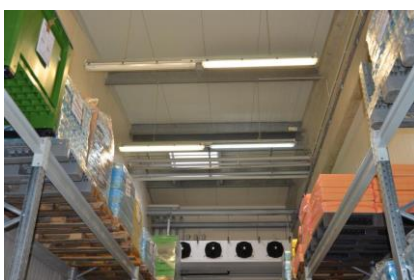
LED-Röhren oder LED-Kompaktleuchten mit integrierter Notbeleuchtungsfunktion bei Stromausfall, als Ersatz oder Ergänzung für Neon- oder LED-Röhren (Nachleuchtdauer bis 1,5-3 Stunden, je nach Ausführung und Ladezustand)

Die Vorteile

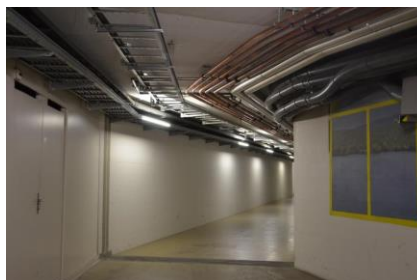
- Die MCI LED Beleuchtungen mit Notfallfunktion können überall eingesetzt werden.
- **Notbeleuchtungsfunktion**, damit auch bei Stromausfällen die Sicherheit der Mitarbeiter und Besucher gewährleistet ist.
- Hohe Stromkosteneinsparung gegenüber herkömmlicher Leuchtmittel.
- Geringe bis keine Raumerwärmung durch LED-Beleuchtung (wichtiger Aspekt bei der Verwendung in Kühl- und Lagerhäuser)
- Splitterfrei, für Nassraummontage mit IP 65/IP 67



MCI LED Beleuchtungen mit Notfallfunktion in Versorgungstunnel und Lagerhäusern usw.



LED-Röhren für bestes Licht am Arbeitsplatz



Notbeleuchtungsfunktion, auch bei Stromausfall ist eine Beleuchtung von bis zu 3 Stunden gewährleistet



Technische Angaben

MCI- LED-Notbeleuchtung/Leistungen:

-MCI LED-Notfall- T8-Röhren 120 cm / 18 Watt
(Notfallfunktion bis zu 1,5 Std. bei 4 Watt)

-MCI LED-Notfall-Kompaktleuchte -60 cm- 24 Watt/ 120 cm - 40 Watt/ 150cm - 60 Watt /
(Notfallfunktion bis zu 3 Std. bei 3 Watt)

Preise u. weitere technische Daten auf Anfrage!

© Copyright Texte und Bilder b. MCI Marketing Services