

MCI-LED-NS98-Kompaktröhre IP 68/IP 69 für extrem raue, staubige und nasse Umgebung / Mit Notbeleuchtungsfunktion

Die Einsatzmöglichkeiten

- **MCI-LED-NS98-Kompaktröhre** mit Notbeleuchtungsfunktion zur Ausrüstung von Firmen- o. öffentlichen Gebäuden, Parkhäuser, Bergwerke, Fabrikhallen, Kühlhäuser, Schlachthöfen, Landwirtschaftlichen Betrieben, Lebensmittel verarbeitenden Betrieben, Käsereien, Versorgungstunnel usw.
- Energieoptimiert-Strom sparend
- Wesentlicher CO² Wert Reduktionsfaktor
- Anwendung: Speziell für staubige, heiße und nasse Umgebung
- Zur Ergänzung oder Ersatz bestehender Anlagen.



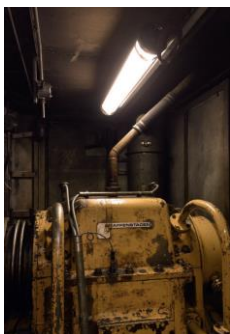
MCI-LED-NS98-Kompaktröhre mit integrierter Notbeleuchtungsfunktion bei Stromausfall (Nachleuchtdauer 1,5- 3 Stunden), als Ersatz für Neon- oder LED- Nassraumröhren (Kein Leuchtmittlersatz mehr nötig)

Die Vorteile

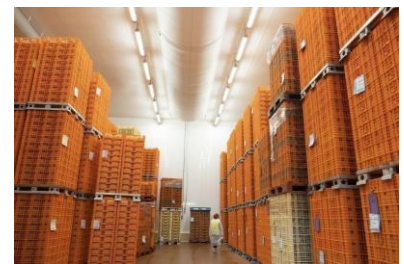
- Die **MCI-LED-NS98-Kompaktröhre** mit Notbeleuchtungsfunktion kann überall eingesetzt werden.
- Mit **Notbeleuchtungsfunktion**, damit auch bei Stromausfällen die Sicherheit der Mitarbeiter und der Besucher gewährleistet wird.
- Hohe Stromkosteneinsparung gegenüber herkömmlicher Leuchtmittel.
- Geringe bis keine Raumerwärmung durch LED-Beleuchtung (wichtiger Aspekt bei der Verwendung in Kühl- und Lagerhäuser)
- Splitterfrei, für Nassraummontage mit IP 68/IP 69
- Hohe Stoßfestigkeit PMMA IK 08 & PC IK 10
- Beständig gegen Ammoniak / Für Temperaturen bis zu 80° C
- Auch für Unterwasser-Anwendung - Wasserdicht bis zu 100 bar



MCI-LED-NS98-Kompaktröhre mit Notbeleuchtungsfunktion für Lebensmittelproduktion, Lagerhäuser usw.



MCI-LED-NS98-Kompaktröhre für sicheres und bestes Licht am Arbeitsplatz



Technische Angaben

MCI-LED-NS98-Kompaktröhre mit Notbeleuchtungsfunktion (1,5 -3 Stunden/4 Watt)

-Leistungen und Maße: 20 W - L 552 Ø 75 mm /40 W - L 1152 Ø 75 mm / 50 u. 60 Watt - L 1452 Ø 75 mm

-Lichtfarben: 3000, 4000, 5000 o. 6000 K / Abstrahlwinkel 120 Grad

-CRI 92 - Hohe Farbbeinheit speziell für Lebensmittelindustrie

-130 oder 150 lm/Watt----Stoßfestigkeit: PMMA IK 08 & PC IK 10

-Einzelmontage und Reihenmontage m. Kabelverbindung, ohne Fassung (2 Punkt Aufhängung)

-Prüfungen: **ENEC, CE, RoHS**

Preise u. weitere technische Daten auf Anfrage!

© Copyright Texte und Bilder b. MCI Marketing Services