

# MCI-SOLAR-LED Leuchten für Strassen- Parks- Kreisel- Bushaltestellen usw.

## Die Anforderung und der Nutzen

Erneuerung von besteh. Strassenleuchten  
Ausrüstung von neuen Strassen, Kreiseln, Parks  
mit energieoptimierten  
MCI SOLAR-LED Strassenleuchten  
und Solarsteuerungs- und Kontrollsystemen!

- Kontrollierter Energiehaushalt durch intelligentes Powermanagement zwischen Solarstromgewinnung-Batteriespeicher-LED Leuchte
- Wesentlicher CO<sup>2</sup> Wert Reduktionsfaktor
- Lange Wartungszyklen, geringe Kosten
- Standard „mit Baukastensystem“
- Mehr als 7 Jahre Erfahrung in kommerzieller Anwendung



## Die Lösung

- SOLAR LED Leuchten als Kompakt/Modularsystem nahezu wartungsfrei
- Kostenfrei durch eigene Energieversorgung
- Sicherheit durch Einzelstromversorgung je Strassenleuchte ( Solarpanel, Batterie, LED Leuchte)
- Einfache Montage
- Montage auf besteh. Masten (Kandelaber)
- Einstellbare Ausleuchtungs- und Leuchtdauer Parameter
- Keine Stromkosten
- Unabhängigkeit vom öffentlichen Stromversorger (Keine Zuleitungen notwendig).



## Die Lösung für GCC Länder

### Die Anwendung (en) und Amortisation

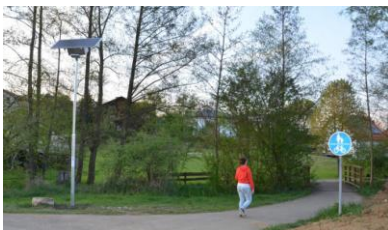
- Die Leuchten können überall eingesetzt werden, wo neue öffentliche Wege, Strassen, Parks, Kreisel usw. entstehen oder bestehende Strassenleuchten ersetzt werden sollen. Dabei können die bestehenden Masten oder Leuchenträger weitgehend benutzt werden. (von Statik und Zustand abhängig)
- Die SOLAR LED Leuchteinheiten können mit einem einfachen Flansch evt. mit Adapter befestigt werden.
- Über ein individuelles Zeitmodell können Sie die Leuchte in ihrer Leuchtdauer und Intensität spezifisch auf die örtliche Situation anpassen.
- Die Leuchte ist bis auf die Batterie WARTUNGSFREI mit einer zu erwartenden Lebensdauer zirka 20 Jahre.
- Die Wartungskontrollzyklen für die Batterie betragen ca. 3-4 Jahre (mit evt. Batterieersatz)

Höchste Qualität durch umfassende Prüfung!



MCI Solar LED Einheit

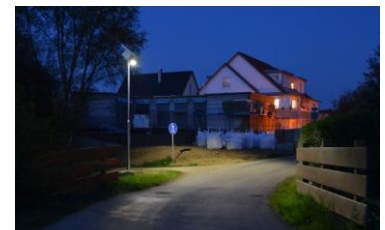
### Weitere Beispiele installierter MCI-SOLAR LED Strassenleuchten



Fußgänger- und Radwege



Bushaltestellen auf dem Land



Sicherheit bei Nacht auch an Orten ohne reguläre Straßenbeleuchtung

## Warum LED Solarleuchten ?

- ▶ Keine Stromzuleitungen nötig! Unabhängigkeit von der Netzversorgung
- ▶ Lange Durchhaltezeiten auch in Tagen ohne Sonne
- ▶ Resistent gegen Sandstürme mit Vollglaspanel mit härtevergüteter Oberfläche, INOX , ALU Gehäuse (GCC Länder)
- ▶ Nahezu wartungsfrei ( Batteriewechsel je nach Typ alle 5 oder 10 Jahre)
- ▶ Montage und Wartung durch geschulte, lokale Partner möglich, keine Wartung durch Stromversorger nötig!

Wir erstellen gerne ein detailliertes Angebot nach Projektbesprechung und Ausarbeitung!

©Copyright Texte und Bilder b. MCI Marketing Services

Preise auf Anfrage!